

# être belle

journal

herbst / winter 2008

## noblesse oblige

Porzellanteint im Trend

## rajawatu

Königliches Wohlfühl-Ritual aus Bali

## winterbeauty

Keine Chance für Knitterfältchen

## modeherbst 2008

Bohemien-Look und Brit Chic



Seite 5

**Schönheit ist unsere Passion**

Vor fast 30 Jahren begann die Geschichte von être belle Cosmetics. Innerhalb dieser Zeit hat sich être belle zu einer renommierten Marke entwickelt.



Seite 6

**Winterbeauty**

Die kalte Jahreszeit bedeutet Riesenstress für Haut und Psyche. Spröde Lippen, gerötete Wangen: Jetzt ist es Zeit für ein besonderes Beauty-Programm!



Seite 8

**Noblesse oblige**

In vielen Kulturen gilt ein heller und ebenmäßiger Teint als Inbegriff der Schönheit. Gelangen Sie mit dem être belle Vier-Stufen-Plan zum strahlenden Alabasterteint.



Seite 12

**Rajawatu**

Die Philosophie der Menschen auf Bali und deren Schönheitsrituale spiegeln den SPA-Gedanken von être belle wider. Lernen Sie das königliche Wohlfühl-Ritual kennen.



Seite 14

**Seren und Konzentrate**

Ob als Kur oder als tägliche Einmalportion, die schnellen Schönmacher zeigen große Wirkung. Gerade im Winter bietet sich diese Intensivpflege an.



Seite 16

**Modeherbst 2008**

Für diese Saison haben die internationalen Fashion-Designer einige Überraschungen parat. Informieren Sie sich über die aktuellsten Trends vom Laufsteg.



Seite 18

**Beauty News**

Mit diesen Produkten wird Weihnachten zum wahren Fest! Unsere Neuheiten für einen gepflegten Teint, strahlende Augen und sinnliche Lippen.

## Liebe Leserinnen, liebe Leser,

das être belle Journal ist da!

Es entspricht unserer Philosophie, den Kunden immer etwas mehr als gewöhnlich bieten zu wollen. Deshalb sind wir bemüht, mit diesem Journal ein Medium ins Leben zu rufen, das nicht nur über uns und unsere Passion - die Schönheit - informiert, sondern auch über den Tellerrand hinaus schaut.

Neben journalistisch aufbereiteten Fachartikeln und Tipps rund um aktuelle Beauty- und Wellness-Themen, möchten wir unseren Lesern sowie allen Genießern, Lifestyle-Experten und Ästheten nützliche Anregungen und Inspirationen im Umgang mit der Marke être belle bieten. Bleibt mir nur noch Ihnen viel Vergnügen mit unserer ersten Ausgabe zu wünschen.

Herzlichst Ihr



Harry Emich



### Impressum

Herausgeber:  
Harry Emich  
être belle Cosmetics  
Vertrieb GmbH  
Nussbäumle 8, 74223 Flein  
Tel.: 07131 203 80-0  
Fax: 07131 203 80-38  
[www.être-belle.de](http://www.être-belle.de)

Redaktion:  
Alexandra Schoch  
[a.schoch@être-belle.de](mailto:a.schoch@être-belle.de)  
Layout:  
Gerhard Paula Design  
[info@gerhardpaula.de](mailto:info@gerhardpaula.de)

Mitarbeiter dieser Ausgabe:  
Martina Hindorff  
(Text Rajawatu)  
Roswitha Schob  
(Lektorat)

Das être belle Journal ist eine  
Produktion der être belle  
Cosmetics Vertrieb GmbH  
und erscheint viermal jährlich.

## être belle Schönheit ist unsere Passion

Vor fast 30 Jahren begann die Geschichte von être belle Cosmetics. Mit einer exklusiven Auswahl an Dekoratивkosmetik lancierte Firmengründer Harry Emich die Marke être belle in der ganzen Welt vom baden-württembergischen Flein bei Heilbronn und baute sie



stetig weiter aus. Im Alleingang entwickelte der Visionär innovative Produktlinien und Behandlungskonzepte für Gesicht und Körper. Auch dieses Jahr wird ein weiterer Meilenstein in der Firmengeschichte gesetzt. Die Zentrale in Flein wird mittels eines 3-Millionen-Projekts ausgebaut und vergrößert, auch das Forschungslabor soll Anfang des Jahres 2009 von Pforzheim in die Zentrale verlagert werden. Heute arbeiten allein in Deutschland über 3000 Kosmetikinstitute mit Produkten von être belle Cosmetics. International ist die Marke bereits in über 60 Ländern etabliert und wird von ca. 1300 Repräsentanten vertreten. In einem Vierteljahrhundert hat sich être belle zu einer renommierten und angesehenen Marke innerhalb der Kosmetikwelt entwickelt. So zählt der Global Player bereits seit Jahren zu den unangefochtenen Marktführern der selektiven Kosmetik in südamerikanischen Staaten, wie z.B. Paraguay und Ecuador. Ebenso entwickelte sich der Konzern innerhalb von fünf Jahren zum Marktführer im Segment der Depotkosmetik in China.

être belle ist das französische Synonym für „schön sein“ und die Schönheit der



Haut ist hier gelebte Passion. Harry Emich hat ein Unternehmen geschaffen, das effizient und dynamisch am internationalen Markt operiert. Stets darauf bedacht, die Erwartungen der Verwender-

Innen ihrer Produkte zu übertreffen, pflegt die Firma être belle Cosmetics seit Jahren die Nähe zu den einzelnen Märkten, von Rio de Janeiro über Paris und Mailand bis nach Hongkong.

### être belle Erfolgsstrategie

Der Erfolg von être belle basiert vor allem auf der Qualität der Produkte und dem angemessenen Preis-Leistungsverhältnis. Wissen und Weitsicht in Bezug auf die Ansprüche und Bedürfnisse der VerbraucherInnen, Kreativität, hohe Qualitätsstandards, Innovation und Liebe zum Detail sind die obersten Grundsätze bei der Entwicklung jedes neuen Produktes der Marke, die man nicht nur in renommierten Kosmetikinstituten findet, sondern auch in Parfümerien, Day-Spas und Wellnesshotels. Hervorragende Qualität ist das Ergebnis von jahrelanger, systematischer Forschung und Entwicklung. Jedes Produkt, das bei être belle Cosmetics lanciert wird, entspricht den höchsten Qualitätsanforderungen. Durch ein vorbildliches Netzwerk ist die Firma in ständigem und engem Dialog mit wichtigen Meinungsbildnern der Branche und anerkannten Forschungszentren weltweit. Sie kann deshalb sehr schnell auf Trends und die Anforderungen des internationalen Marktes reagieren. Auf die guten und freundschaftlichen Kontakte zu ihren Kunden ist être belle Cosmetics besonders stolz.

Im September 2008 fand im Hilton Hotel in Prag eine être belle Pressekonferenz mit anschließender Produktpräsentation statt. Die tschechische Partnerfirma Volmar s. sr. o. mit ihrem Geschäftsführer Jaroslav Jansky hatte être belle Kosmetikerinnen und Vertreter der örtlichen Beauty-Presse zu einem außergewöhnlichen Event geladen.



### Pressekonferenz in Prag

Auch das Gesicht der tschechischen être belle Kampagne, das Supermodel Andrea Veresova, war zugegen und berichtete von ihren überaus positiven Erfahrungen mit der être belle Golden Skin Pflegeserie. Bei der anschließenden Make-up Show demonstrierte Make-up Artist Zdenek Fencl den Umgang mit être belle Dekorativprodukten, wobei der Fokus auf dem neuen Make-up Time Control Concealer & Make-up SPF 15 lag. Sichtlich angetan von der überwältigenden Wirkung der Produkte verriet Supermodel Andrea Veresova, dass sie auch privat am liebsten das Time Control Make-up Nr. 2 benutze, weil es durch seine innovative Textur leicht aufzutragen sei. Ein Büfett, bestehend aus exotischen Sushihäppchen und traditionellen Gerichten, krönte den gelungenen Event.

### Schulungstour durch Indien

Silke Graw, être belle International Director Training schulte vom 09. bis 16. September 2008 Mitarbeiter des indischen Partners Umesh Purohit in Mumbai, Bangalore und Chennai in Indien. Bis zu 60 Personen trainierten jeweils an den mehrtägigen Seminaren Theorie und Praxis anhand der Produktlinien Sensiplus+ und purewhite. Zu den Seminarteilnehmern zählten Mitarbeiter der in Indien sehr renommierten Hotelkette Taj Mahal Hotels und Mitglieder der All India Beauty and Hair Assoziation (AIBHA). Eine Pressekonferenz in einem der ersten Premium Salons in Chennai bildete



den Abschluss der zweiwöchigen Trainingstour.

### Neue Partner aus Zentralafrika

Vom 21. bis 24. Oktober 2008 besuchte Harry Emich neue Partner in Yaounde, die Hauptstadt von Kamerun. Dies war der Auftakt zu einem neuen Vertriebskonzept. In Zukunft möchten die Partner in Kamerun fünf Länder Zentralafrikas mit den hochwertigen Produkten von être belle Cosmetics beliefern. Bei dem Treffen wurde neben anderen wichtigen Punkten auch ein Marketingkonzept entwickelt, das die strategische Vorgehensweise am Markt prägen soll. Ende des



Jahres wird sich die Marke être belle bereits auf einer Verbrauchermesse in Kamerun präsentieren, wobei der selektive Vertrieb im hochwertigen Marktsegment fokussiert wird. Weiterhin sind Schulungen in Zentralafrika geplant.

Zu den Exportkontakten mit starkem Interesse gehören Partnerfirmen in Pakistan, Kuwait, Schweden, Estland und Lettland.

### Messe-Highlight

Auch dieses Jahr waren die Fachmessen in Wiesbaden und München ein voller Erfolg. Nicht zuletzt durch die Make-up Shows des Visagisten Ivan B. Saputera



war der Messestand von être belle Cosmetics sehr gut besucht. Viele der Kosmetikerinnen auf der Messe erlernten beim Zusehen noch einige Schminktipp vom Profi. Die meisten aber ließen sich vom Make-up Künstler typgerecht in Szene setzen. Ivan B. Saputera arbeitete zuvor für große Marken wie Lancaster, Karl Lagerfeld, Jil Sander und Wolfgang Joop.

Bilder Seite 4 (v.l.n.r.)

Die Zentrale in Flein bei Heilbronn. être belle Schönheitsexpertin Jessenia Barbéran und Kolleginnen im De Prati Condado, Quito, Ecuador. Bereits ein Jahr Partner von être belle: Leonardo Bazzaneze in einer seiner être belle Beauty Lounges in Curitiba, Brasilien.

Bilder Seite 5 (v.l.n.r.)

Topmodel Andrea Veresova bei der être belle Pressekonferenz in Prag. Silke Graw, être belle Director Training International, schult Kosmetikerinnen in Mumbai, Indien. Firmenchef Harry Emich bei seinem Besuch in Yaounde, Kamerun. Make-up Artist Ivan B. Saputera und Public Relations Managerin Alexandra Schoch.



# winter beauty

Die kalte Jahreszeit bedeutet **Riesensstress für Haut und Psyche. Antriebschwäche, schlechte Laune und nicht zuletzt ein müde wirkender Teint mit spröden Lippen und meist geröteter Wangenpartie: Jetzt ist es Zeit für ein besonderes Beauty-Programm!**

Der Wechsel zwischen kaltem Wind und trockener Heizungsluft erhöht den Fett- und Feuchtigkeitsbedarf der Haut, denn bereits bei acht Grad plus produzieren die Talgdrüsen weniger. Der eigene Schutzfilm der Haut wird bei Kälte zu dünn. Eine fetthaltige Feuchtigkeitscreme gleicht den Mangel an hauteigenem Fett aus und wirkt bei Minustemperaturen wie eine Isolierschicht. Bei sehr trockener Haut ist es ratsam, zuerst eine Feuchtigkeitspflege und darüber eine fetthaltige Creme aufzutragen. Produkte wie die Aloe Vera Carotin-Creme mit innovativen Wirkstoffkomplexen machen das Nachcremen meistens überflüssig.

**Tipp:** Auch ölige Haut braucht ausreichend Feuchtigkeit, um geschmeidig zu bleiben. Die richtige Wahl entscheidet.

Als Nachtpflege eignen sich besonders Cremes mit Repairkomplex und den bewährten Radikalfängern A, C, und E (z.B. Energy Plus-Creme A+C+E). Müde und energielose Haut bekommt wieder Spannkraft durch Ampullenkuren und Seren, die den Zellstoffwechsel ankurbeln und den Regenerationsprozess anregen. Da darf es ruhig auch mal etwas Exklusives wie Kaviarextrakt sein, denn seine maritimen Proteine pushen geradezu den Energiestoffwechsel in den Zellen. Eine Kur mit Golden Skin Ampullen wirkt jetzt wahre Wunder. Rote Äderchen und stark gerötete Wangen

treten meistens im Winter auf. Besonders durch starke Temperaturschwankungen wird die Haut übermäßig durchblutet. Kälte verengt die Gefäße, die Hitze der Heizungsluft weitet sie. Eine robuste Haut verkraftet den permanenten Temperaturwechsel mühelos, empfindliche Haut weniger, da sich die feinen Gefäße nicht mehr richtig zusammenziehen.

## Schützende Pflege

Es kommt zu überdehnten Äderchen und Besenreisern. So genannte Couperose-Cremes beruhigen und dämpfen eine starke Durchblutung. Ebenso bieten spezielle Pflegeprodukte Schutz gegen die Kälte. Wer mit roten Äderchen zu tun hat, sollte darauf achten, dass die Konsistenz der verwendeten Präparate nicht „zu schwer“ ist. Couperose-Creme und Ampullen enthalten konzentrierte Wirkstoffe aus Arnika, Efeu oder Rosskastanie und stärken so die feinen Gefäßwände.

## Keine Chance für Knitterfältchen

Die zarte Haut unter den Augen hat fast keine Talgdrüsen. Sie trocknet jetzt extrem schnell aus und es bilden sich kleine Knitterfältchen. Im Institut liegt der Fokus daher auch bei speziellen



Augen-Treatments. Vliesmasken mit Hyaluronsäure bilden jetzt den krönenden Abschluss einer Winterbeauty-Behandlung. Bei Bedarf mehrmals am Tag etwas Feuchtigkeitspflege, z.B. Energy Eye Serum auf die Augenpartie tupfen, das hält die Haut auch bei trockener Heizungsluft geschmeidig. Spannungsgefühle treten somit seltener auf. Bei anspruchsvoller Haut darf es eine gehaltvolle Textur mit Anti-Aging-Wirkstoffkomplex wie Time Control Eye Contour Repair-Creme sein. Auch die Lippenpartie leidet in der kalten Jahreszeit. Sie wird spröde und rissig. Spezielle Pflegeprodukte verhindern das Austrocknen. Für unterwegs eignen sich Cremes oder dekorative Lippenstifte mit reichhaltiger Textur, wie die Time Control Hyaluron Liplift Creme.

### Aktive Tiefenentspannung

Yoga und Meditation erhöhen die Ausstrahlung, das wurde durch mehrere Studien belegt. Internationale Studien zeigen, dass Stresshormone, darunter Adrenalin und Noradrenalin, das Immunsystem beeinträchtigen und die Funktion der T-Lymphozyten schwächen. Diese weißen Blutzellen, die man treffend auch Killer- oder Helferzellen nennt, helfen dem Körper, Infektionen zu bekämpfen. Aufgrund seiner meditativen, beruhigenden Natur bewirkt Yoga eine deutliche Entspannung und dämpft die Freilassung von Stresshor-

monen ein. Yoga fördert auch die Erzeugung von Endorphinen, die das Immunsystem stärken, Schmerzen lindern und das sogenannte Glückszentrum des Gehirns in Schwung bringen. Viele Volkshochschulen und Krankenkassen bieten mittlerweile Kurse an, Bücher und Videos sind in jeder Buchhandlung erhältlich. Die fernöstliche Entspannungstherapie beschert nicht nur einen straffen Körper. Die mentale Entspannung erhöht auch den DHEA-Spiegel im Blut. DHEA (Dehydroepiandrosteron) ist eine körpereigene Substanz, die in der Nebenniere produziert wird. In den letzten Jahren wurde DHEA vor allen Dingen in den Vereinigten Staaten verstärkt als Wundermittel gegen das Altern propagiert, denn das Wachstumshormon fördert die Bildung kollagener Fasern, festigt das Bindegewebe und stimuliert das Hautimmunsystem. Weitere positive Effekte: Die Ausschüttung von Stresshormonen wird reduziert, der Stoffwechsel harmonisiert. Das glättet sichtbar die Gesichtszüge.

### Stimmungsaufheller

Lichtmangel macht die meisten Menschen nicht nur müde, sondern auch traurig. Bekämpfen Sie den Winterblues mit ausgiebigen Spaziergängen in der Wintersonne oder verwöhnen Sie Körper und Geist mit einem besonderen Treatment in einem der zahlreichen être belle Beauty Lounges oder Hotel-Spas.





# noblesse oblige

Porzellanteint im Trend



In vielen Kulturen gilt ein ebenmäßiger zarter und heller Teint als Inbegriff klassischer Schönheit. So erlebt die vornehme Blässe im Herbst/Winter 2008 ein großartiges Comeback. Dunkle Pigmentflecken, große Poren und tiefe Falten wirken dem angesagten Look jedoch störend entgegen. Aufhellende Kosmetika, sogenannte Whitening-Produkte, sind deshalb nicht nur in Asien absolute Bestseller. Mit dem Fokus auf Anti-Aging gewinnen Spezialpflege-Produkte auch in Europa immer mehr an Bedeutung. Bereits vorhandene Pigmentierungen werden durch die Anwendung gemildert und der Teint optimal verfeinert. Gelingen Sie mit dem être belle Vier-Stufen-Plan zum strahlenden Alabasterteint.

## Weg mit dem Grauschleier

Damit die Haut strahlen kann muss sie abends gründlich gereinigt werden. Nehmen Sie sich Zeit für ein gründliches Cleansing, denn eine saubere Haut ist Voraussetzung, damit Pflegecremes und -lotions wirken können. Besonders wichtig ist das abendliche Waschritual, denn da muss auch das Make-up entfernt werden. purewhite Pearl Reinigungsmousse reinigt den Teint sehr schonend und hinterlässt ein sauberes, gepflegtes Hautgefühl. Die wasserlösliche Formel entfernt mühelos Make-up, Schmutz-

partikel und hauteigene Absonderungen. Verhornungen werden reguliert und Hyperpigmentierung gemildert. Die Haut erlangt so eine größere Aufnahmebereitschaft für die nachfolgend aufgetragenen Pflegeprodukte. Nach der Reinigung tragen être belle Pflegeprofis purewhite Pearl Erfrischungs Tonic auf. Seine belebende Funktion stellt das Gleichgewicht der Haut wieder her und spendet wertvolle Wirkstoffe zur Aufhellung von Überpigmentierung. Wissenschaftler fanden heraus, dass abends vermehrt abgestorbene Zellen abgestoßen werden und die Zellteilung nachts bis zu achtmal schneller ist als am Tag. Einmal pro Woche sollte ein intensives Peeling in einem être belle Schönheitsinstitut durchgeführt werden. Nach der Behandlung fühlt sich die Haut frisch und sauber an. Das Hautbild erscheint ebenmäßig und klar.

## Mikrozirkulation fördern

Stress, Schlafmangel, Fast Food und schädliche Umwelteinflüsse sind Gift für den edlen Porzellanteint. Um die Blutzirkulation anzuregen ist eine stimulierende Gesichtsmassage perfekt geeignet. purewhite Pearl Nachtcreme ist eine hautaufhellende Regenerationspflege. Perlenproteine spenden dem Teint Nährstoffe und Feuchtigkeit. Der enthaltene Wirkstoffkomplex Octadecenedioic



Vitamin C unterstützt den Aufbau von Kollagen, schützt vor freien Radikalen und besitzt bleichende Wirkung.



Pearlurin, ein aus Süßwasserperlen gewonnenes Perlenprotein, steigert die Spannkraft der Haut durch seine aktiven Vitalstoffe.

Acid aktiviert die Zellfunktionen der Haut und lässt sie wieder seidig zart erscheinen. Dick aufgetragen kann das Produkt auch als Pflegemaske für Gesicht, Hals und Dekolleté verwendet werden. 15-20 Minuten einwirken lassen. Danach sanft einmassieren. Klopfen Sie mit den flachen Händen mit schnellen Bewegungen über Stirn, Wangen und Kinn. Ebenso belebend wirkt das leichte Zupfen der Wangenpartie. Zum Schluss mit einem Fingerknöchel auf den Mittelpunkt zwischen Nase und Mund drücken.

#### Auf den Punkt gebracht

Ausgeprägte Pigmentflecken lassen den Teint unregelmäßig und stumpf erscheinen. Neueste Studien belegen, dass Pigmentflecken, unter denen mittlerweile jede 3. Frau leidet, den Teint älter wirken lassen als Falten. Was also tun gegen die unschönen Melaninansammlungen? Meiden Sie am besten die Sonne und verwenden Sie Pflegeprodukte mit integrierten Lichtschutzfaktoren. purewhite Pearl Tagescreme mit LSF 12 schützt die Haut und spendet ihr zusätzliche Vitalstoffe und Feuchtigkeit. Darüber hinaus bewahrt der integrierte Lichtschutz vor der pigmentaktivierenden UV-Strahlung. Ausgewählte Wirkstoffe hemmen die Melanin-Neubildung und verleihen einen ebenmäßigen Teint. Das Alter eines Menschen erkennt man bekanntlich an den Hän-

den. Die maritimen Perlenproteine der purewhite Handcreme mit LSF 10 verleihen samtweiche Hände. Der hochwertige Wirkstoffkomplex hellt darüber hinaus Pigmentstörungen auf und verhindert deren Neubildung. Zusätzlich werden die Hände durch den integrierten Lichtschutzfaktor (LSF 10) vor pigmentaktivierenden Sonnenstrahlen geschützt. Das Produkt am besten nach jedem Händewaschen und vor dem zu Bett gehen auftragen. purewhite Pearl Konzentrat ist die perfekte Intensivpflege zur gezielten Behandlung von Pigmentflecken. Die Haut erhält auf diese Weise besonders intensive Pflege. Der aktive Wirkstoffkomplex mit Vitamin C ist in diesem hochwirksamen Produkt in sehr hoher Konzentration enthalten. Hyperpigmentierung wird so noch effizienter bekämpft und der Regenerationsprozess der Haut nachhaltig unterstützt. Die Haut erscheint straffer und gleichmäßiger.

#### Mit Make-up zaubern

Make-up, Foundation, Concealer oder Puder? Die être belle Beauty-Profis setzen auf leichte Texturen, die fast unsichtbar auf der Haut liegen und einen natürlichen Schimmer verleihen. Um eine ebenmäßige Grundlage zu erzielen, ist Foundation ein Muss. Bevor Sie die Grundierung auftragen, geben Sie sie in die Hand-



Während der Anwendung von Cosmeceuticals sollten Sie die Sonne meiden, da die Haut jetzt besonders empfindlich reagieren kann. Produkte mit integriertem UV-Schutz (mindestens LSF 12) schützen die Haut. Darüberhinaus gilt die UV-Strahlung als Hauptursache für Hautalterung und Pigmentstörungen.

flächen, damit sie Hauttemperatur annimmt. Sie lässt sich so besser verteilen. Tupfen Sie sie mit Schwämmchen oder einem Pinsel auf das Gesicht und verblenden Sie dann sanft mit den Fingerspitzen. Highlighter oder Concealer decken dunkle Augenschatten, rote Äderchen und kleine Unreinheiten ab. Das funktioniert am besten mit einem flachen Concealerpinsel. Für den Porzellan-Effekt ist Rouge nicht nötig. Wer nicht darauf verzichten möchte, wählt einen dezenten Roséton.

### **Wirkstoffe, die unter die Haut gehen**

Der Alterungsprozess eines Menschen ist besonders an seiner Haut erkennbar. Bei fortgeschrittenem Alter genügt es längst nicht mehr, der Haut nur Feuchtigkeit zuzuführen. Viele Kunden wünschen sich deshalb eine hochwirksame Pflege gegen die sichtbaren Zeichen der Zeit. Der Trend in der Kabine geht deshalb immer mehr zur Wirkstoffkosmetik und so darf es nicht verwundern, dass eine neue Generation von Kosmetika die internationale Schönheitsbranche erobert. Cosmeceuticals nennt man Pflegepräparate, deren Inhaltsstoffe einerseits aus der kosmetischen (Cosmetics) und andererseits aus der medizinischen (Pharmaceuticals) Forschung stammen. Nach allgemeiner Expertenmeinung vermögen Cosmeceuticals mehr zu leisten, als die

klassischen kosmetischen Produkte. Sie können das Hautbild positiv verändern, indem sie zum Beispiel die Bildung von Altersflecken, die maßgebend die ältere Haut prägen, mildern.

### **Neue Kosmetik-Generation**

Cosmeceuticals erzielen durch ihre besondere Galenik, also die Einbindung von Wirkstoffen in die Gesamtrezeptur, eine ausgeprägte Tiefenwirkung, weil auch die untersten Schichten der Oberhaut erreicht werden. Die neue Generation von kosmetischen Produkten - zu denen auch das purewhite Pflegekonzept zählt - zeichnet sich ebenso durch ihre außergewöhnliche Wirkstoffkombination als effizientes Anti-Aging Mittel aus. Hochdosiertes Vitamin C kurbelt die Kollagen-Produktion an und bleicht zudem störende Pigmentflecke. Glykolsäure wirkt wie ein natürliches Face-Lifting, da sie Hautschuppen löst und somit mehr Wasser in den Zellen gespeichert wird. Der Wirkstoff Octadecenedioic Acid aus natürlicher Ölsäure stoppt die Pigment-Neubildung auf sehr schonende Weise. Maritimes Pearlipurin liefert der Haut aktive Vitalstoffe zur Steigerung der Spannkraft. Dringend beachtet werden sollte allerdings, dass purewhite ein ganzes Pflegekonzept darstellt. Um ein optimales Ergebnis zu erzielen ist es ratsam, alle Produkte kombiniert anzuwenden.



# rajawatu

Königliches Wohlfühl-Ritual aus Bali

Die Philosophie und Kultur der balinesischen Bevölkerung und deren Schönheitsrituale spiegeln den SPA-Gedanken von être belle wider. In Bali gehören Massagen zum täglichen Rhythmus und werden mit Hingabe durchgeführt. Die täglichen Berührungen lösen eventuelle Disharmonien und zaubern die unbeschreibliche Schönheit eines ausgeglichenen Inneren direkt auf das Gesicht der Kundin.

Jeder Mensch ist einzigartig und erhält mit dem Ongkara Rajawatu-Ritual von être belle sein ganz persönliches, königliches Wohlfühl-Konzept. Rajawatu (gesprochen: Radschawatu) leitet sich aus dem balinesischen Wort „Raja“ für König und „Watu“ für Stein ab. So entstand das neue Verwöhn-Ritual RADJAWATU, der königlichen Wellness-Zeremonie mit den für jeden

Kunden persönlich kreierten, warmen Aroma-Steinen. Die Füße ruhen in einem duftenden Blütenmeer und das traditionelle Citrus & Orange Polish bringt eine neue, zarte Haut zum Vorschein. Die Sinne atmen den betörenden Charme balinesischer Blüten und paradiesische Klänge öffnen sanft das Tor zu einer Entspannung, die sich weit über das Körperliche erhebt.

Währenddessen kreiert die être belle-Kosmetikerin die auf die jeweilige Anatomie des Kunden zugeschnittenen warmen Aroma-Massagesteine. Die Aroma-Massagesteine gleiten so vom Scheitel zur Sohle und bewirken eine Transformation des herrlich nach Orange duftenden pastellfarbenen Raja-Körperbalsam. Die darin enthaltenen zarten Pflegekristalle schmelzen



und dringen durch die von den Steinen transportierten Wärme tief in die Haut ein. In der darauf folgenden Massage-Zeremonie wird die Muskulatur des gesamten Rückenbereichs vom Hinterhauptansatz bis zum Kreuzbein sanft aktiviert und

#### Die Kraft der Berührung

Menschen brauchen körperliche Berührung, denn diese vermag zu heilen. Dieser Erkenntnis wird seit Tausenden von Jahren auf Bali in Form von Massagen Rechnung getragen. Als Unterstützung für Körper, Geist und Seele sind die ritualisierten Berührungen Ausdruck eines inneren Einklangs. Die überlieferten Wohlfühl-Massagen bauen Stress ab, stärken das Immunsystem und lindern Schmerzen.

in Einklang gebracht. Die Wirbelsäule ist über die Spinalnerven mit allen Körperbereichen und Organen vernetzt. So wirken Ungleichgewichte im Rest des Körpers unmittelbar auf den Rücken und umgekehrt. Durch die Muskelentspannung, Aktivierung des Energieflusses und Stimulation der Blutzirkulation erhält der gesamte Körper eine gesteigerte Sauerstoffversorgung, die Aktivierung der Lebensenergie und die Steigerung des Wärmeumsatzes beruhigen die Seele!

Der Kunde gleitet in einer Sphäre der Ruhe und Entspannung zu geradezu vollkommener körperlicher, seelischer und geistiger Balance. Die tragende Säule des Organismus, der Rücken, erhält eine positive Ausrichtung, die das Gleichgewicht der Körperenergie wieder herstellt.

# Seren und Konzentrate

## Geballte Schönheitspflege pur



Dank ihrer hohen Wirkstoffkonzentration und einfachen Anwendung sind Seren und Konzentrate bei der Kosmetikerin für die verschiedensten Behandlungen sehr beliebt. Vor allem jetzt bietet sich solch eine Intensivpflege gut an.

Glatte, strahlende und rosige Haut – jede kosmetische Behandlung bringt uns diesem Ziel einen kleinen Schritt näher. In der kalten Jahreszeit klagen die meisten über Trockenheitsfältchen und einen grauen, fahlen Teint. Ein Grund mehr, professionelle Hilfe in Anspruch zu nehmen. Eine normale Pflege reicht dann meistens nicht mehr aus, um der Haut den entscheidenden Wohlfühlkick zu geben. Produkte mit konzentrierten Wirkstoffen erfreuen sich deshalb in der professionellen Schönheitspflege großer Beliebtheit, vor allem durch ihre schnelle Wirksamkeit. Ampullen, Seren, Essen-

zen, Fluids oder Konzentrate gehören aufgrund ihrer geballten Konzentration an Wirkstoffen zum festen Bestandteil der Behandlung im Institut. Gute Systempflege bietet heute praktisch für jedes Hautproblem das entsprechende Wirkstoffkonzentrat. Die effektiven Aufbau- und Zusatzpflegepräparate kommen bei empfindlicher, trockener oder regenerationsbedürftiger, unreiner oder Mischhaut ebenso zum Einsatz wie bei der Therapie der individuellen Hautzustände.

### Glätten, entspannen, schützen

Seren gehören seit einiger Zeit auch außerhalb der Kabine zu den Zaubermitteln im Kampf gegen müde und atrophische Haut. Die hochkonzentrierten Kostbarkeiten werden ganz klassisch in Pumpflacons, Flaschen mit Pipetten oder auch in Minituben verpackt. Klarglas wird neben

Kunststoff von vielen Herstellern als recyclebares Verpackungsmaterial auch für Seren verwendet. Das bewährte Material ist besonders hygienisch und lässt die Inhaltsstoffe – sowohl in der Kabine als auch im Badezimmer – kostbar und geheimnisvoll schimmern. Der Verwenderin offenbart sich so eine edle Farbwelt mit Pearlpurin, verkapseltem Q10 oder wertvollem Gold.

### Wirksame Einmalportionen

So kann das Pflegevergnügen auch optisch unterstrichen werden. Ein Genuss, der alle Sinne berührt und dem Wellness-Gedanken dieser Dekade voll entspricht. Doch die wirksamen „Einmalportionen“ aus dem Pumpspender können noch viel mehr. Durch die meist sehr aufwändigen Verpackungsverfahren werden extrem empfindliche Inhaltsstoffe optimal kon-



serviert. Diese wirken dann in hoher Konzentration, wo sie gebraucht werden, nämlich in den tieferen Hautschichten. Sehr wirkungsvoll sind Konzentrate auch bei der Behandlung von hypersensibler Haut. Gegen Mimikfältchen und schlaffe Konturen kommen spezielle Pflanzenkomplexe, Phytohormone und Vitamine zum Einsatz. Diese sollen den altersbedingten Abbau der elastischen Fasern stoppen und die verlangsamte Zellerneuerung ankurbeln.

#### **Schnelle Schönmacher**

Wenn es ganz schnell gehen soll, sind Wirkstoff-Konzentrate wie geschaffen, um kleine Fältchen optisch flacher erscheinen zu lassen. Oft enthalten die schnellen Schönmacher lichtreflektierende Pigmente, die unter dem Make-up wie ein Weichzeichner wirken und damit auch optisch

den Teint jünger erscheinen lassen. Konzentrate werden täglich vor der üblichen Tages- und Nachtpflege angewendet. Am besten das Präparat sanft mit den Händen auf Gesicht, Hals und Dekolleté einklopfen, um die Durchblutung anzuregen.

#### **Richtige Anwendung entscheidet**

Vorsicht gilt im Bereich der Augen: Sofern es sich nicht um ein spezielles Produkt für diese Region handelt, sollte dieser Bereich ausgespart werden, da die intensiven Wirkstoffe hier reizend wirken könnten. Der große Vorteil gegenüber den in der Heimpflege so beliebten Masken ist, dass Seren die Haut, ähnlich wie Gesichtsmasken, mit notwendiger Zusatzpflege versorgen. Allerdings entfällt die 10 bis 15minütige Einwirkzeit. Somit gelten Seren allgemein als geeignete Expresspflegen für zwischendurch. Gerade

auch für Menschen, die ihrer Haut trotz Zeitmangel ein wertvolles Extra gönnen möchten. Mit den Time Control Seren von être belle bringen Sie jedes Hautproblem spielend in den Griff. Keine Chance für Linien und Fältchen lässt das Time Control Q10 Phytohormon Serum. Time Control O<sub>2</sub> Energy Serum ist ein Powercocktail gegen erschöpfte, fahle und blasse Haut.

#### **Hilfe für jeden Hauttyp**

Time Control D.N.A. Serum beugt lichtbedingter Hautalterung vor. Time Control Q10 Vital Serum glättet das Hautrelief sichtbar und Time Control Anti-Irritation Serum wirkt bei umweltgestresster Haut regenerierend. Darüber hinaus gilt die Golden Skin Caviar Ampullen-Kur als exklusives Wirkstoffkonzentrat mit Glamour-Faktor.

## Modeherbst 2008

Der Modeherbst 2008 sorgt für einige Überraschungen. Bei den Farben dominieren die Klassiker Schwarz und Grau, der Sieger heißt aber ganz klar Rot. Bei den Stilrichtungen setzen sich der angesagte Bohemien-Look sowie der Brit Chic mit seinen traditionellen Karomustern durch.



Royal Lilac · Vera Mont

### **Royal Lilac**

Lila ist der Geheimtipp der internationalen Designer für diese Saison. Zutiefst feminin ist die Abendrobe, die tiefe Einblicke in Dekolleté und Rücken gewährt.

### **Back to Black**

Schneiderkunst auf allerhöchstem Niveau. Die grafische Linienführung steht im Mittelpunkt. Stoffe und Farbe sind sehr edel, wirken aber unauffällig.

### **Grau**

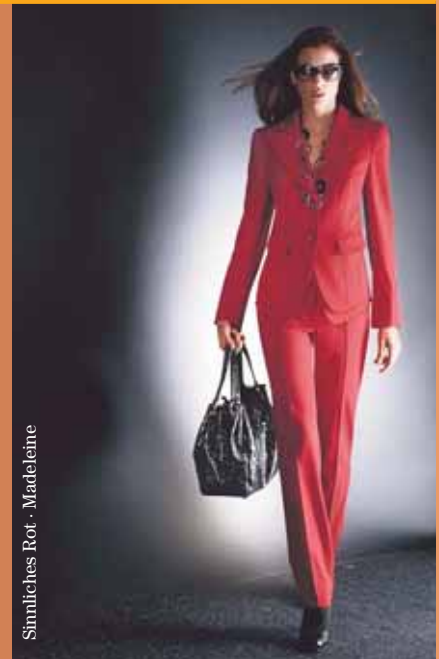
Grau hat viele Nuancen, und die werden kreativ miteinander kombiniert. Raffinierte Schnittkonstruktionen kommen so besonders schön zur Geltung.



Back to Black · Madeleine



Grau · Max Mara



Sinnliches Rot · Madeleine



Bohemien-Look · Madeleine



Very British · Madeleine



Sinnliches Rot · Madeleine

### Bohemien-Look

Der Lieblingslook weiblicher Popstars definiert sich über ein Wort: lässig. Aufwendige Stickereien, Muster und edle Materialien setzen sexy Akzente.

### Very British

Nicht nur die englische Queen setzt auf angesagte Karos und dezente Farben. Ein zeitloser und klassischer Look wie aus dem königlichen Kleiderschrank.

### Sinnliches Rot

Ob als Accessoire oder von Kopf bis Fuß getragen: die Farbe der Leidenschaft zeigt ihre ganze Bandbreite und erregt viel Aufsehen.



# Beauty News

Ein gepflegter Teint, strahlende Augen und sinnliche Lippen - mit den Neuheiten von être belle wird Weihnachten zum wahren Fest!

## 1) Gloss Sensation

Glanz und Pflege in zwei wunderschönen Farbvariationen. Für den angesagten Nude-Look ideal zum Mischen. Die Volumen spendende Textur mit intelligenter Pflegeformel gleicht alle Mimikfältchen aus. Ideal für unterwegs.

## 2) Time Control Concealer & Make-up SPF 15

Der Feuchtigkeit spendende Concealer kaschiert gezielt Augenschatten und Unregelmäßigkeiten. Die seidige Textur des Anti Aging Make-ups verfeinert das Hautrelief und verbessert die Elastizität.

## 3) Golden Skin Täschchen

Wie heißt die luxuriöse Pflegeformel für den Winter? Edel glitzerndes Gold! Das Golden Skin-Täschchen mit drei ausgesuchten Pflegeprodukten gibt es nur in limitierter Auflage. Fast zu schade zum Verschenken!

## 4) Time Control Hydrogel Eye Pads

Zellbelebende Aktivstoffe wie Hyaluronsäure, marines Kollagen und tiefenwirksame Peptide stimulieren die Regeneration der Augenpartie. Tränensäcke und dunkle Augenschatten werden sichtbar gemildert.

## 5) Time Control Liplift Peel & Creme

Mehr Lippenvolumen ohne Injektion! Time Control Liplift Peel entfernt schonend abgestorbene Hautschüppchen. Time Control Liplift Creme restrukturiert das Lippenvolumen und verleiht Kontur.

## 6) Golden Skin Hydrogel Eye Pads

Das Verwöhn-Programm für die anspruchsvolle Augenpartie! Revitalisierende Wirkstoffe wie Chitosan, marines Kollagen und Gold aktivieren die Zellregeneration und sorgen für ein strahlendes Aussehen.

## 7) Booster

Fältchen und Linien werden von diesem Booster regelrecht weggezaubert. Als Make-up Grundlage aufgetragen, kaschiert er die ersten Zeichen der Zeit, beugt Trockenheitsfältchen vor und hält den Teint geschmeidig.

## 8) Vitavel Serum SPF 12

Power-Vitamin C stimuliert die Mikrozirkulation der Zellen. Pflanzliche Feuchtigkeitsfaktoren spenden der Haut neue Energie und Spannkraft. Durch die optimierte Textur werden alle Anzeichen von Müdigkeit wirkungsvoll bekämpft.

## 9) Energy Eye Serum SPF 6

Die verbesserte Textur schmeichelt der umweltgestressten Augenpartie. Bifidus-Extrakt, Retinol und Vitamin C beugen lichtbedingter Hautalterung vor und erhöhen die Reparaturleistungen der Zellen.

## 10) Lash Sensation x-treme volume mascara

Die Mascara für maximales Volumen und ultimative Länge! Das innovative Elastomer-Bürstchen verlängert und definiert jedes einzelne Wimpernhärchen. Das bedeutet perfekten Schwung für den ganzen Tag. Erhältlich auch als wasserfeste Textur in der Lash Sensation x-treme waterproof mascara.



# GOLDEN SKIN

Enjoy the  
luxurious beauty.

Luxuriöse Schönheit  
genießen.



Deutschland: être belle cosmetics GmbH · Nussbäumle 8 · 74223 Flein · Tel +49 (0) 7131 - 20380-0 · Fax +49 (0) 7131 - 20380-38  
Österreich: être belle Cosmetics Vertrieb GmbH · 4894 Oberhofen am Irrsee · Tel. +43 (0) 6213 - 69938

[www.etre-belle.de](http://www.etre-belle.de) · [www.kosmetikschule-dresden.de](http://www.kosmetikschule-dresden.de) · [www.laurencia.de](http://www.laurencia.de)  
[www.big-instruments.de](http://www.big-instruments.de) · [www.pfeiffer-laboratories.de](http://www.pfeiffer-laboratories.de)